

SICHERE ANBINDUNG – OHNE UMWEGE

REDUNDANT. SICHER. EFFIZIENT.

Mit dem InterNetX Tier 3 Data Center in München bieten wir Ihnen eine zukunftssichere Infrastruktur. Seit über 16 Jahren beraten wir Firmen jeder Größe und können so auf einen einmaligen Erfahrungsschatz zurückgreifen.

Alle Housing- und Server-Lösungen von InterNetX werden individuell für Sie konzipiert und umgesetzt. Wir analysieren mit Ihnen gemeinsam Ihr Anforderungsprofil und erstellen für Sie eine passende Lösung, die ideal auf Ihr Projekt zugeschnitten ist.

Das InterNetX First-Class Data Center erfüllt alle Anforderungen eines modernen Hochsicherheits-Rechenzentrums. Die High-End-Ausstattung entspricht höchsten Standards in der Klima-, Strom- und Sicherheits-Technik.

Mit einer mehrfach redundanten Anbindung in einer Gesamtbandbreite von mehr als 50 Gbit/s bleiben keine Performance-Wünsche offen. Die Infrastrukturkomponenten im InterNetX Data Center werden zu 100% aus grünem Strom gespeist. Und dank der energieeffizienten Kaltgangeinhausung sparen InterNetX Kunden gegenüber konventionellen Lösungen bis zu 30% bei ihren Stromkosten.

ZERTIFIZIERUNGEN



A photograph of a Tier 3 data center. The image shows multiple server racks filled with equipment. Numerous cables are visible, some bundled together. The scene is illuminated by various colored lights, including green, blue, and yellow, which are likely status indicators or cooling lights. The overall atmosphere is dark and technical.

TIER 3 DATA CENTER



STROMVERSORGUNG

- › Stromhausanschluss über zwei differenzstromüberwachte 10 kV Erdkabel, Redundanz N+2
- › AC-USV mit Überbrückungszeit von mehr als 15 Minuten
- › Konzept mit Dieselgeneratoren, zwei Einspeisungen mit je 3200 A Leistungsschalter
- › Getrennte Kopfverteiler (PDUs) je A- und B-Kundenverteilung
- › Getrenntes A/B-Stromschienensystem zur Versorgung des kritischen Equipments und der nichtkritischen Anlagen
- › 100% Green Energy (Wasserkraft) für alle Infrastrukturkomponenten



KLIMATISIERUNG

- › Lufttemperierung über Air Handling Units (AHUs) entsprechend den Anforderungen in Rechnerräumen
- › Kaltgangeinhausung – innovatives Rack-Kühlsystem nach dem Grundprinzip einer strikten Trennung von kalter und warmer Luft – optimale Auslegung auf die weiteren technischen Entwicklungen mit stetig steigenden Klimawerten





BRANDSCHUTZ

- › Brandfrüherkennungsanlage (VESDA) mittels BMZ (Typ: ZETFAS)
- › F90 Brandschutzwände und -türen
- › Optische Rauchmelder / Dualmelder / Ionisationsmelder an Decke bzw. im Doppelboden
- › Druckgaslöschanlagen (Typ: INERGEN)



TRANSIT-PROVIDER AM STANDORT

- › Über den eigenen DarkFibre City Ring sind die Rechenzentren in München an die POPs INXS und DE-CIX MUC 1 angeschlossen und bieten am Standort mehr als 50 Gbit/s IP-Transit



Blockiereinrichtung
Ar-Löschanlage

Hebel oben
ANLAGE BLOCKIERT

Ventil

Hebel unten
ANLAGE FREI



ZERTIFIZIERUNG

- › ISO/IEC 27001
- › Tier 3 Klassifizierung
- › 100% Green Energy
- › eco Internet Award 2011 & 2013
- › QSCert Special Award 2014 für IT-Sicherheits- und Risikomanagement, Betriebsicherheit und Qualität der Normerfüllung



SUPPORT

- › Support während der Geschäftszeiten (E-Mail/Telefon)
- › 24/7 Notfall-Service
- › Professionell geschultes Personal (LPIC)





SICHERHEIT AM STANDORT

- › 24/7 Besetzung vor Ort durch Techniker
- › Frei stehendes Gebäude in unauffälliger Lage
- › Biometrisches Zutrittskontrollsystem
- › Raumüberwachung über Bewegungsmelder und Kameras
- › Geschlossene Videoüberwachungsanlage im Gebäude
- › Lage im 1. Stock – Schutz vor Wasser, Strahlung, Vandalismus



IAAS + SERVICES

- › Anschluss an einen DarkFibre Ring möglich
- › Dedizierte Wellenlängen und Glasfaserverbindungen auf Basis der CWDM-Technologie



ZUTRITT ZUM DATA CENTER

Um unser Rechenzentrum betreten zu können, müssen die entsprechenden Personen bei uns schriftlich registriert und autorisiert sein.



Den Zutritt zu unserem Rechenzentrum können Sie jederzeit über ISAC, E-Mail oder Telefon beantragen. Bitte beachten Sie, dass ein entsprechender Antrag mindestens 24 Stunden im Voraus beantragt werden muss.



Kameraüberwacht



Schriftliche Registrierung



Zutritt via Telefonvoranmeldung

Alle Türen und Gänge im technischen Bereich werden durch Videokameras überwacht. Die Live-Bilder werden an den Leitstand übertragen und auf Servern mehrere Tage gespeichert und aufbewahrt.



DARKFIBRE CITY RING

RECHENZENTRUM
Elisabeth-Selbert-Straße 7



RECHENZENTRUM
Landsberger Straße 155
Anschluss an DE-CIX



RECHENZENTRUM
Seidelstraße 3



DARKFIBRE CITY RING

InterNetX betreibt einen eigenen DarkFibre City Ring in München und ist damit an die beiden POPs INXS und DE-CIX angeschlossen. Damit sind die Rechenzentren nicht nur redundant angebunden, sondern können auch direktes Peering betreiben. Zusätzlich stehen mehr als 50 Gbit/s am Standort der Rechenzentren zur Verfügung. Auf Basis der CWDM-Technologie bietet InterNetX seinen Kunden dedizierte Wellenlängen und Glasfaserverbindungen an. Leistungen wie Managed Routing, Managed PI-Space und Managed AS-Space ergänzen das Portfolio und unterstützen den Betrieb autonomer Infrastrukturen und die Nutzung exklusiver Ressourcen.



HOUSING & COLOCATION

INTERNETX HOUSING LÖSUNG – GEBEN SIE IHREM SERVER EIN SICHERES ZUHAUSE

Mit den Housing- und Colocation-Lösungen von InterNetX lagern Sie Ihre IT-Komponenten preisbewusst und sicher in unser hochverfügbares Tier 3 Data Center aus und profitieren von unserer jahrelangen Erfahrung im Bereich Housing.

Zahlreiche Sicherheitsaspekte garantieren ein sicheres Zuhause für Ihre Server!

Das InterNetX Rechenzentrum ist für alle geschäftskritischen und komplexen IT-Infrastrukturen ausgelegt und genügt höchsten Sicherheitsansprüchen. Das Tier 3 Data Center ist selbstverständlich nach ISO/IEC 27001 zertifiziert und bezieht für seine Infrastrukturkomponenten 100% der Stromversorgung aus umweltfreundlicher Wasserkraft – regelmäßig bescheinigt durch ein Gutachten des TÜV-SÜD.

LEISTUNGSMERKMALE

Durch unsere energieeffiziente Kaltgangeinhausung sparen Sie im Vergleich zu konventionellen Lösungen bis zu 30% bei Ihren Stromkosten. Zudem garantiert eine redundante Stromversorgung über einen A/B-Feed eine durchgehende Zufuhr mit 100% Green Energy.

Mit über 50 Gbit/s Gesamtbandbreite sind Sie sicher an das InterNetX Backbone-Netz angeschlossen. Profitieren Sie vom Standort Deutschland!





IHRE VORTEILE ALS HOUSING-KUNDE

- › Redundant ausgelegte Klimatisierung und Stromversorgung
- › Sichere Stromversorgung und Netzersatzanlage (Diesel-Aggregat)
- › Energieeffiziente Kaltgangeinhausung (spart bis zu 30% Stromkosten)
- › Mehrfach redundante Internetanbindung
- › Einbruch-Meldeanlage
- › Löschanlage in den Datenräumen
- › Brandfrüherkennung und Brandmeldeanlage mit automatischer Alarmierung der Feuerwehr
- › Permanente Überwachung aller wichtigen Komponenten des Rechenzentrums durch die Gebäudeleittechnik
- › Individuelle Lösungen für Datenräume
- › Nutzung von Büroräumen
- › Günstige Lage im Norden Münchens: 20 Minuten zum Flughafen, 15 Minuten ins Zentrum



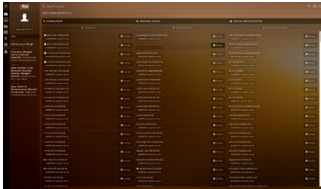
SERVERVERWALTUNG DER NEUSTEN GENERATION

ISAC, das InterNetX Server Administration Center, ermöglicht es Ihnen, Ihre Server und Ihre InterNetX Server-Produkte effizient online zu verwalten. Das Dashboard bietet Ihnen alle wichtigen Informationen auf einen Blick:

- › Übersicht aller verfügbaren Server
- › Kritische Benachrichtigungen
- › Übersicht des Traffic-Verbrauchs
- › Durchschnittlicher Traffic
- › Traffic-Verlauf für den aktuellen Monat
- › Verfügbare Upgrades

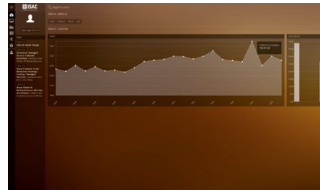
Über das personalisierbare ISAC Webinterface können alle relevanten Server-, Monitoring-, Traffic- und Rechnungs-Daten im Detail eingesehen werden. Die intelligente Suche liefert Ergebnisse zum aktuell ausgewählten Ereignis. Auch zusätzliche Services (MailProxy, BackupMX, Monitoring) können bequem über ISAC gebucht werden. Regelmäßige Reportings können automatisch erstellt und an gewünschte E-Mail-Adressen versendet werden. Über die frei konfigurierbaren Favoriten können Sie sofort auf die für Sie wichtigen Funktion zugreifen.





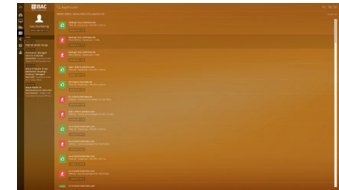
SERVER-ÜBERSICHT

- › Systemkonfiguration (CPU, RAM etc.)
- › Zugehörige IPs
- › Verbundene Systeme
- › Monitoring-Meldung zum System
- › Systemstatus
- › Auftragsverfolgung
- › Konfigurationsprotokolle



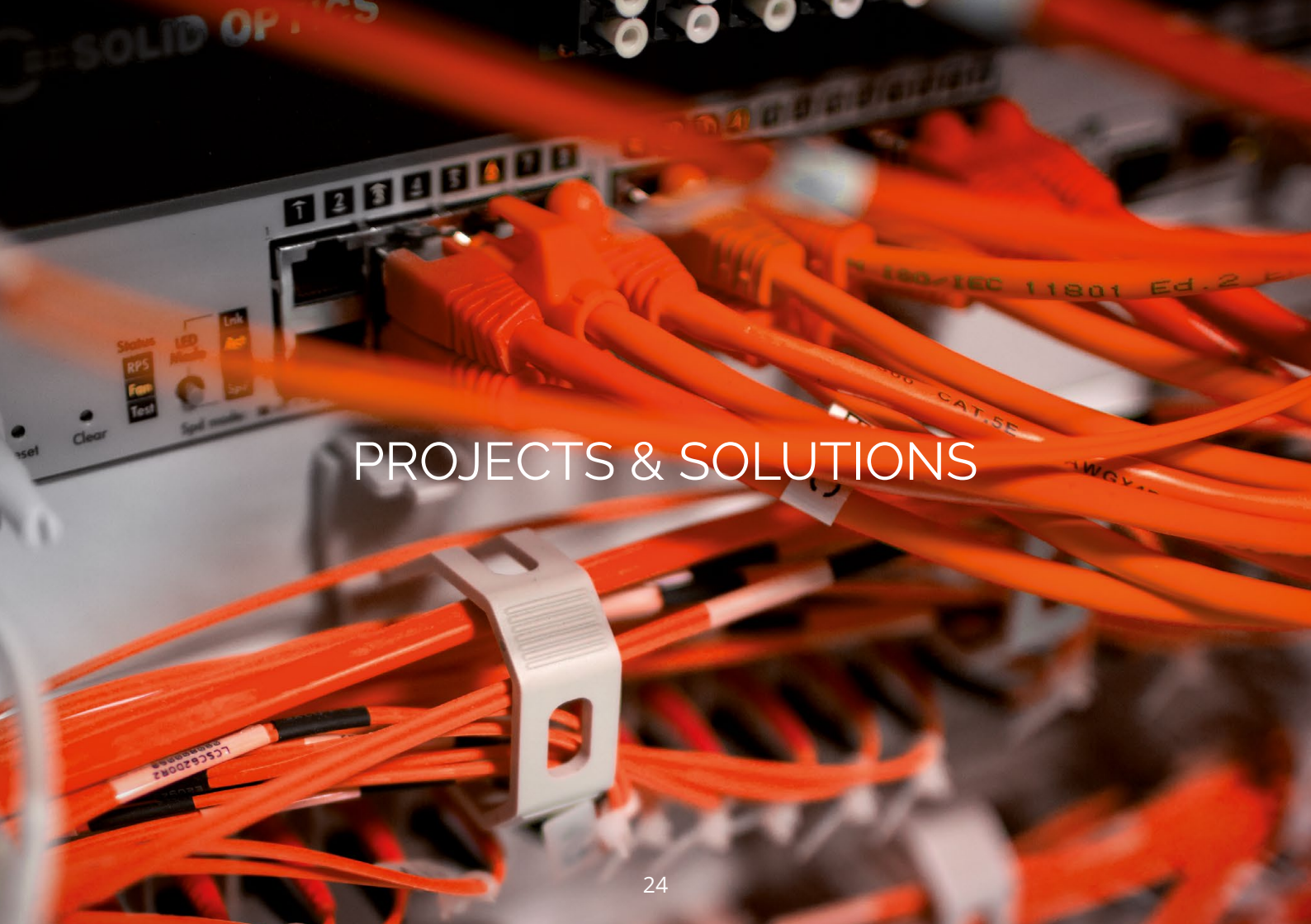
TRAFFIC-ANALYSE

- › Zentrale Traffic-Analyse inkl. IP-/Host-Aufsplittung
- › Analyse und Vergleich des Server-Traffics
- › Detailauswertung einzelner Systeme
- › 95/5-Analyse des erzeugten Traffics



MONITORING

- › Alle Monitoring-Meldungen sind auf einen Blick einsehbar
- › Kritische Meldungen werden im Dashboard angezeigt
- › Im Monitoring Center werden alle Meldungen archiviert



PROJECTS & SOLUTIONS

INDIVIDUELLE LÖSUNGEN FÜR JEDEN ANSPRUCH

Je nach Projekt und Umfang eines Unternehmens werden unterschiedliche Ansprüche an eine passende Server-Lösung gestellt. InterNetX bietet Ihnen Server-Produkte nach Maß, die hinsichtlich Leistung, Umfang und Zusatzfeatures flexibel zusammengestellt werden können.

Die individuellen Server-Lösungen und -Dienste von InterNetX zeichnen sich aus durch Effizienz, optimale Performance und höchste Verfügbarkeit und bieten Sicherheit für alle Geschäftsvorgänge, die über das Internet abgewickelt werden.

Dank langjähriger Erfahrung und durch die Zusammenarbeit mit etablierten Hardware-Anbietern ist InterNetX in puncto Leistung und Schnelligkeit stets auf aktuellstem Stand. Begleitet werden Sie von unserem kompetenten Support, der Sie bei allen technischen Belangen tatkräftig unterstützt.

Wir realisieren für unsere Kunden Internet-Shops, Kunden-Datenbanken, Intra- und Extranets und viele weitere Online-Projekte.

ÜBER DIE INTERNETX GMBH

WELTKLASSE IN ALLEN BEREICHEN

1998 in Regensburg gegründet, ist die InterNetX GmbH weltweit einer der größten Anbieter von Domains, Webspaces und Hosting für Reseller und Gewerbetreibende aller Branchen. Durch Niederlassungen in den USA, Kanada, Brasilien und der Türkei ist InterNetX weltweit präsent und bestens vernetzt.

Das Unternehmen stellt Internet-Adressen, Speicherplatz und Netzanbindung zur Verfügung und bietet Resellern und Providern damit die Grundvoraussetzungen für eine Existenz im Internet. InterNetX agiert für weltweit operierende Unternehmen als technischer und strategischer Partner im Hintergrund. Mit über 3,8 Millionen verwalteten Domains und mehr als 2.000 physikalischen Servern gehört InterNetX zu den führenden Großanbietern auf dem internationalen Markt.

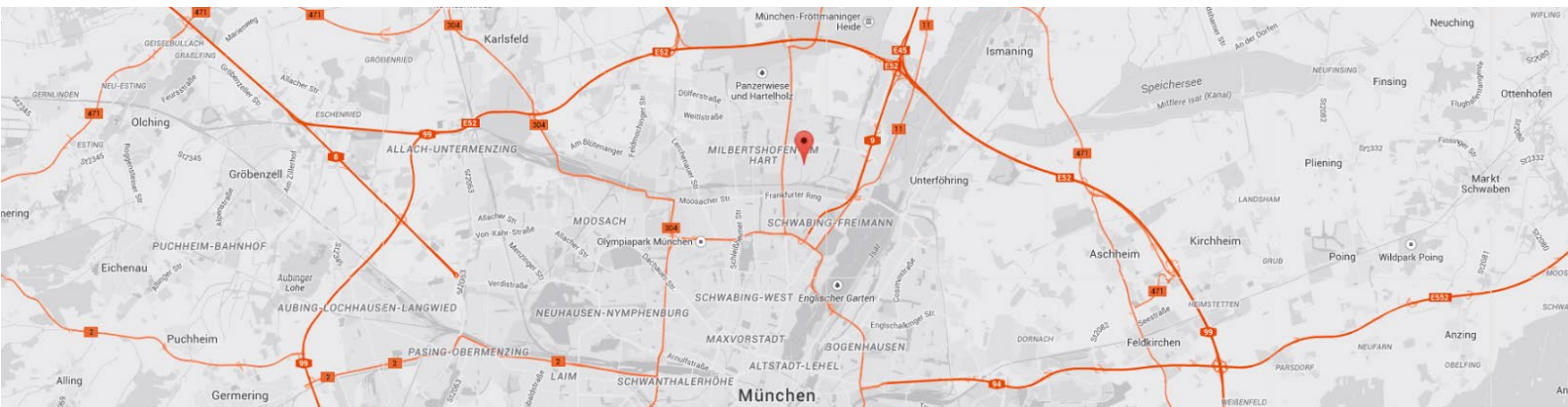
- › 110+ Mitarbeiter weltweit
- › 1.000+ verschiedene Domain-Endungen im Portfolio
- › 2.000+ physikalische Server im Data Center
- › 10.000+ verwaltete SSL-Zertifikate
- › 25.000+ globale Partner
- › 3.800.000+ gemanagte Domains

INTERNETX – INFRASTRUCTURE AS A SERVICE

Mit „Infrastructure as a Service“ setzt InterNetX bewusst auf die individuelle Beratung, eine persönliche Betreuung und die direkte Präsenz beim Kunden. So erfüllen wir höchste Qualitäts- und Sicherheitsansprüche, auf die sich unsere Kunden in den Bereichen Housing, Colocation und Server-Lösungen verlassen können.

WIR FREUEN UNS AUF SIE!

Gerne können Sie sich persönlich von den Sicherheitsstandards und Leistungen unseres Rechenzentrums in München überzeugen. Vor Ort stehen Ihnen kostenlose Parkplätze zur Verfügung. Bitte beachten Sie, dass Sie aus Sicherheitsgründen Ihren Besuch 24 Stunden vor dem gewünschten Termin telefonisch, per E-Mail oder über ISAC anmelden müssen. Wir freuen uns auf Sie!



KONTAKT

☎ Tel. +49 941 59559-483

✉ vertrieb@internetx-housing.com

📍 Elisabeth-Selbert-Str. 7, 80939 München

www.internetx-housing.com